

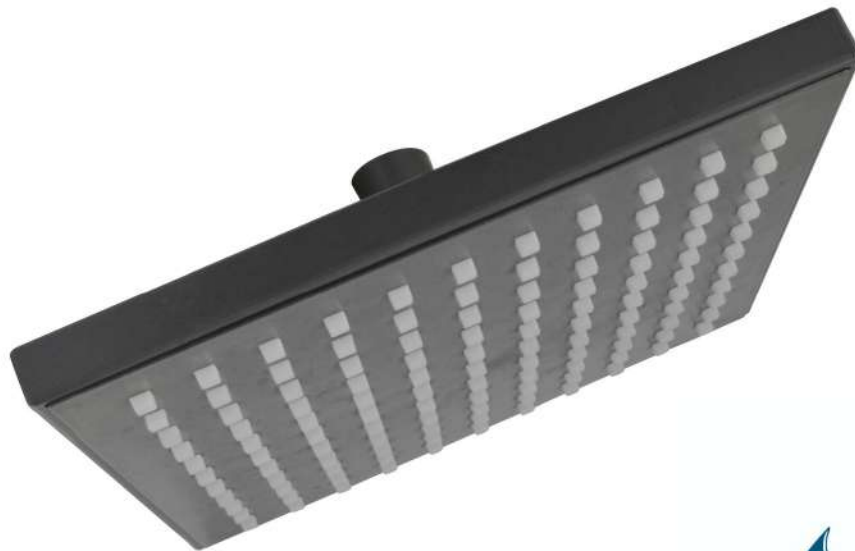


AV. LOS ANGELES No. 1005 OTE.  
COL. FUTURO NOGALAR  
SAN NICOLAS DE LOS GARZA, N. L.  
MÉXICO. C.P. 66480

TELS:  
(81)8865-8160  
(81)8865-8161  
FAX:  
(81)8865-8162

www.rugo.com.mx  
E:mail: rugo@rugo.com.mx

FIG. 44-MCN



## ESPECIFICACIONES TÉCNICAS

FIGURA	44-MCN
DESCRIPCIÓN	REGADERA CUADRADA
MEDIDA	7 ½" X 7 ½" (190mm X 190mm)
MATERIAL REGADERA	A.B.S
MODELO	MALASIA
CONEXIÓN	ROSCA INTERIOR ½" NPT
ACABADO	NEGRO



Grado  
ecológico

Regadera ecológica  
a baja y media presión

### Niveles de edificación

kgf/cm <sup>2</sup>	Nivel de edificación (en pisos*)
(0,2 a 1,0)	1 a 4
(1,0 a 3,0)	4 a 12 ó Equipo hidroneumático
(3,0 a 6,0)	más de 12 ó Equipo hidroneumático

\* Nota: Contados a partir del depósito superior del agua

FIGURA	PRESIÓN DE TRABAJO ( kgf/cm <sup>2</sup> )		
	BAJA (0,2 A 1,0)	MEDIA (1,0 A 3,0)	ALTA (3,0 A 6,0)
44-MCN	* ✓	* ✓	✓

\*GRADO ECOLÓGICO

**NOM** -   
**COMECER**  
NOM-008-CONAGUA-1998