

Serie **Arven**



Arven Dark Mate 60x120 SI Rc N-plus

60x120 SL RC



Datos técnicos



Serie: ARVEN

Tipo pasta: Pasta Neutra

Producto: Arven Dark Mate 60x120 SI Rc N-plus

Deslizamiento R: R10B

Formato: 60x120 SL RC

Clase: Clase 2

Grupo Ventas: G.1093

UPEC:

Tipo: PORCELANICO

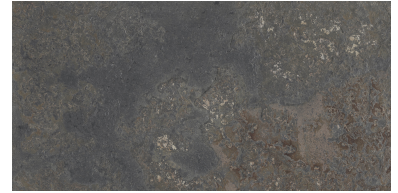
Acabado: MATE

Formato	Tipo producto	Pzs./caja	m2/caja	Kg/caja	Cajas/palet	M2/Palet	Kg/palet
60x120 SL RC	Base	2	1,440	29,389	36,000	51,840	1058,004

Ficha técnica

Arven Dark Mate 60x120 SI Rc N-plus

Familia:	PORCELANICO MATE
Grupo de absorción:	B1a
Formato:	60x120 SL RC
Dimensiones de Fabricación (mm):	1200 x 600 x 9



CARACTERÍSTICAS FÍSICAS

CARACTERÍSTICA	NORMA	VALOR
Tolerancias dimensionales y aspecto superficial	UNE-EN-ISO 10545-2	CUMPLE LA NORMA
Aborción de agua	UNE-EN-ISO 10545-3	E<0,5%
Fuerza de rotura (N)	UNE-EN-ISO 10545-4	>1300
Resistencia a la flexión (N/mm2)	UNE-EN-ISO 10545-4	>=35
Resistencia a la abrasión (PEI)	UNE-EN-ISO 10545-7	3
Resistencia choque térmico	UNE-EN-ISO 10545-9	CUMPLE LA NORMA
Resistencia al cuarteo	UNE-EN-ISO 10545-11	CUMPLE LA NORMA
Resistencia a la helada	UNE-EN-ISO 10545-12	CUMPLE LA NORMA
Dureza al rayado superficial- Mohs	UNE-EN-ISO 67101	8
Resistencia al deslizamiento Péndulo	UNE-EN 16165:2022 anexo C	Clase 2
Resistencia al deslizamiento Rampa	UNE-EN 16165:2022 anexo B	R10
Resistencia al deslizamiento Andar descalzo	UNE-EN 16165:2022 anexo A	B
Reacción al fuego	UNE-EN-ISO 13501-1	A1 - A1 FL
DCOF	DCOF	>0,42

CARACTERÍSTICAS QUÍMICAS

CARACTERÍSTICA	NORMA	VALOR
Resistencia a las manchas	UNE-EN-ISO 10545-14	CUMPLE
Resistencia a los productos químicos y sales de piscina	UNE-EN-ISO 10545-13	CUMPLE
Resistencia a los ácidos y álcalis de alta concentración	UNE-EN-ISO 10545-13	MIN HB
Resistencia a los ácidos y álcalis de baja concentración	UNE-EN-ISO 10545-13	MIN LB